



## ТЕСТ З ІСТОРІЇ УКРАЇНИ

Час виконання – 135 хвилин

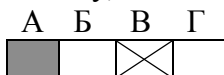
Тест складається з 56 завдань різних форм. Відповіді на завдання Ви маєте позначити в бланку А.

### Інструкція щодо роботи в тестовому зошиті

1. Правила виконання завдань зазначені перед кожною новою формою завдань.
2. Відповідайте тільки після того, як Ви уважно прочитали та зрозуміли завдання.
3. У разі необхідності використовуйте як чернетку вільні від тексту місця в зошиті.
4. Намагайтеся виконати всі завдання.

### Інструкція щодо заповнення бланка відповідей А

1. До бланка А записуйте лише правильні, на Вашу думку, відповіді.
2. Відповіді вписуйте чітко, згідно з вимогами інструкції до кожної форми завдань.
3. Неправильно позначені, підчищені відповіді в бланку А вважатимуться помилкою.
4. Якщо Ви позначили відповідь 1 – 52 неправильно, можете виправити її, замалювавши попередню позначку та поставивши нову, як показано на зразку:



5. Якщо Ви записали відповідь до котрогось із завдань 53 – 56 неправильно, то можете виправити її, записавши новий варіант відповіді в спеціально відведеному місці бланку А.
6. Ваш результат залежатиме від загальної кількості правильних відповідей, зазначених у бланку А.

**Подбай про знання сьогодні!**

Товариство з обмеженою відповідальністю «РЕПЕТИТОРСЬКА ГРУПА ЗІГЗАГ»  
2015 р.

Запитання 1-42 мають по чотири варіанти відповіді, серед яких лише **ОДИН ПРАВИЛЬНИЙ**. Виберіть правильний, на Вашу думку, варіант відповіді, позначте його в *бланку А* згідно з інструкцією. Не робіть інших позначок у *бланку А*, тому що вони будуть реєструватися як **ПОМИЛКИ**!

Будьте особливо уважні, заповнюючи *бланк А*!  
Не погіршуйте власноручно свого результату неправильною формою запису відповідей

1. Які зі знарядь праці не використовувалися за часів неоліту?  
А кам'яні  
Б мідні  
В кістяні  
Г дерев'яні
2. Зерно та раби зі Скіфії експортувалися переважно у...  
А Римську імперію  
Б Парфію  
В Боспорське царство  
Г Грецію

3. Проти флоту якого князя було використано зображену на цьому малюнку зброю?



- А Рюрика  
Б Олега  
В Ігоря  
Г Святослава
4. Коли було покладено початок явищу, яке описував філолог В. Топоров?  
*«[Це] не лише долучило до християнського світу найбільшу й найвіддаленішу частину єдиного простору – Східну Європу, але й тим самим в історично найближчому майбутньому відкрило новий, великий світ».*  
А 882 р.  
Б 988 р.  
В 1019 р.  
Г 1054 р.

5. Серед представників якої з цих верств населення Київської Русі можна було зустріти князів?
- А ізгої
  - Б закупи
  - В рядовичі
  - Г смерди

6. В якій книзі можна побачити мініатюру, фотокопію якої ви бачите перед собою?

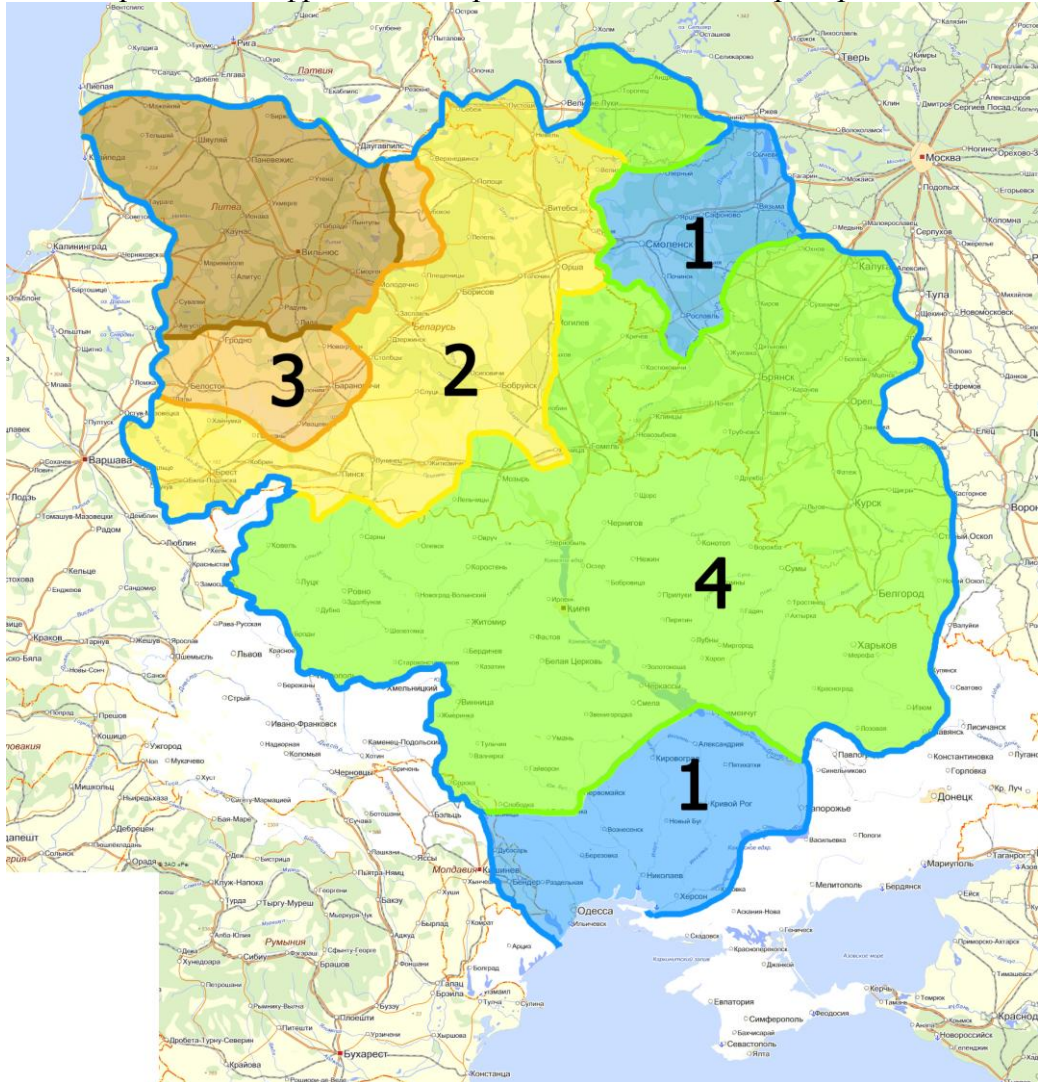
- А Києво-Печерський патерик
- Б Житіє Феодосія
- В Остромирово Євангеліє
- Г Слово о полку Ігоревім



7. Які наслідки мали дії війська Андрія Боголюбського, описані в цьому уривку?
- «І два дні грабували місто, Поділ і Гору, і монастирі, і Софію, і Десятинну Богородицю, и не було помилювання нікому і нізвідкіль. Церкви горіли, християн вбивали, жінок вели у полон, розлучаючи силою з чоловіками, діти ридали, дивлячись на матерів своїх»*
- А Боголюбський став правителем усієї Русі
  - Б Київ втратив символічне значення найголовнішого міста Русі
  - В Боголюбський був засуджений за свою поведінку іншими князями
  - Г кияни підняли проти загарбників повстання і вбили Боголюбського



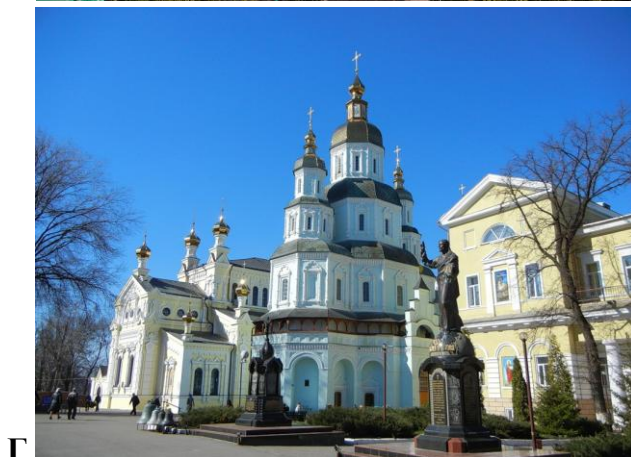
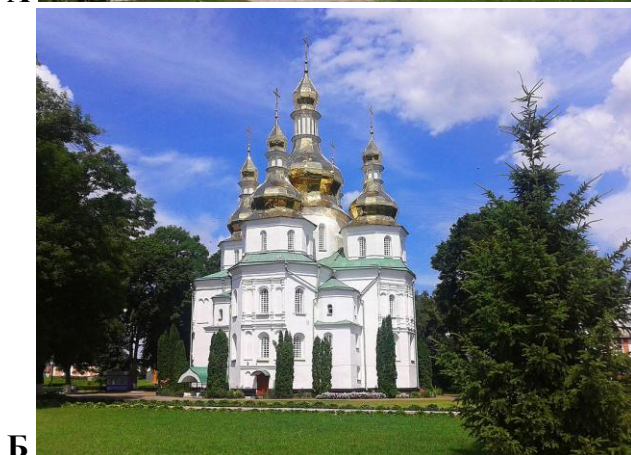
8. На цій картосхемі цифрами і кольорами позначено хід територіальної експансії



- А Великого князівства Литовського  
Б Московського царства  
В Речі Посполитої  
Г Кримського ханства
9. Яке слово пропущено в наведеному уривку?  
«То пан Сенкевич є у нас шляхтич знаний, завів собі \_\_\_\_\_, і там у нього и пшениця росте, і скот продається, і вина робляться, і навіть килими, кажуть, пробував робити. Та ще й мало не задарма все виробляє – кріпаків у нього теж немало».
- А цех  
Б фільварок  
В слободу  
Г мануфактуру
10. Швайпольт Фіоль і Франциск Скорина прославилися в тій самій галузі, що і
- А І. Федоров  
Б І. Вишенський  
В Ю. Дрогобич  
Г К. Острозький

11. Виявіть, чи є справедливими запропоновані нижче твердження.
1. Селяни в XVI ст. масово тікали від гніту московських бояр на Запоріжжя і ставали козаками
  2. Хортицька Січ сплачувала податки у казну царя Олексія Михайловича
- А обидва твердження правильні  
Б перше твердження правильне  
В друге твердження правильне  
Г обидва твердження неправильні
12. До яких наслідків призвела поразка козаків у битві під Берестечком?
- А було підписано Білоцерківський мир  
Б було підписано Березневі статті  
В було підписано Зборівський договір  
Г було укладено Віленське перемир'я
13. Подію якого року описано в наведеному уривку?  
*«Добре, що не було вже в живих князя Яреми. Що б він сказав, побачивши таку ганьбу для Речі Посполитої? Під Батогом козаки оточили коронне військо, Калиновський загинув. Ой, лишенько для всієї землі польської...»*
- А 1650 р.  
Б 1651 р.  
В 1652 р.  
Г 1653 р.
14. Оберіть з наведеного переліку гетьманів, які принаймні деякий час контролювали обидва береги Дніпра.
1. Д. Многогрішний
  2. І. Виговський
  3. П. Дорошенко
  4. Ю. Хмельницький
  5. П. Тетеря
- А 1, 2, 5  
Б 2, 4, 5  
В 1, 3, 5  
Г 2, 3, 4
15. Які економічні наслідки мала Руїна?
- А повернення до панщинно-фільваркового господарства на Лівобережжі  
Б повний занепад сільського господарства на Півдні України  
В різке зменшення кількості населення і господарств на Правобережжі  
Г збільшення залежності Слобожанщини від експорту зерна в Османську імперію

16. На якій з наведених фотографій зображено Покровський собор, розташований у Харкові?





17. В останні роки правління Петра I територією Гетьманщини керувала/керувало
- А Перша Малоросійська колегія
  - Б Висока гетьманська канцелярія
  - В Друга Малоросійська колегія
  - Г Правління гетьманського уряду
18. На запропонованій карті позначено дати територіальних змін на Правобережній Україні в останній третині XVIII ст. Чим вони були викликані?



- А необхідністю боротьби з повстаннями опришків
  - Б слабкістю місцевих адміністрацій
  - В поразками російських військ
  - Г поділами Речі Посполитої
19. Який з цих регіонів на початку XIX ст. не входив до складу Австрійської імперії?
- А Закарпаття
  - Б Поділля
  - В Галичина
  - Г Холмщина
20. Портрет якого діяча культури першої половини XIX ст. ви бачите перед собою?

- А Т. Шевченка
- Б П. Куліша
- В М. Костомарова
- Г І. Котляревського



21. Заповніть пропуски в тексті.  
*«Приструнивши поляків, російський уряд почав ідейний контрнаступ. Десь відкрили школу, дець – російський гурток. Але найсильніший удар мав нанести \_\_\_\_\_, де влада мала амбітний намір побудувати університет, що й було зроблено, і зроблено дуже успішно. Назвали його на честь хрестителя Русі, святого князя Володимира, а головою поставили \_\_\_\_\_».*  
А Київ, Максимовича  
Б Харків, Каразіна  
В Катеринослав, Тобілевича  
Г Ніжин, Орлая

22. У якій сфері уславилася жінка, портрет якої ви бачите перед собою?



- А написання музики  
Б живопис  
В акторська діяльність  
Г оперний спів

23. У споруді, зображеній на цій фотографії, на початку ХХ ст. розміщувався



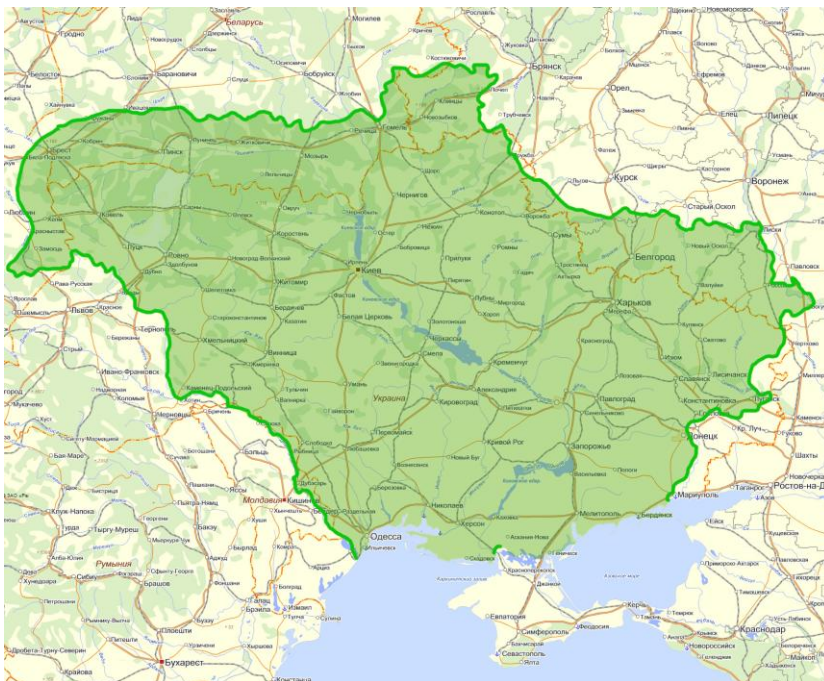
- А торгівельний центр  
Б ринок  
В готель  
Г банк



24. Картелі, синдикати і трести – це різновиди...  
А студентських політичних гуртків  
Б військових підрозділів австрійської армії  
В промислових монополій  
Г поміщицьких господарств
25. Наведений уривок є фрагментом статті, написаної у 1914 р. майбутнім військовим лідером УНР  
*«Вороги Росії при переході кордону будуть, звичайно, намагатися прихилити українську людність на свій бік... Українці не піддадуться провокаційним впливам і виконають свій обов'язок громадян Росії в цей тяжкий час до кінця і не тільки на полі бою, ... але й як громадяни-обивателі, що повинні в міру своїх сил і спроможностей сприяти успішному виконанню російською армією відповідального завдання, що випало на її долю»*  
А С. Петлюрою  
Б М. Грушевським  
В В. Винниченком  
Г С. Єфремовим
26. Яка з цих подій відбулася не впродовж літа 1917 року?  
А проголошення III Універсалу Центральної Ради  
Б збройний виступ самостійників в Києві  
В створення Генерального секретаріату Центральної Ради  
Г заколот Корнілова

27. На цій карті зображено територію, контрольовану українськими силами у

- А середині 1916 р.  
Б середині 1917 р.  
В середині 1918 р.  
Г середині 1919 р.



28. Хто очолив Другий зимовий похід армії УНР?  
А Ю. Тютюнник  
Б М. Григор'єв  
В М. Омелянович-Павленко  
Г Н. Махно

29. Імена О. Шумського і М. Скрипника пов'язані з  
А коренізацією  
Б пацифікацією  
В колективізацією  
Г індустріалізацією
30. Що стало однією з причин колективізації сільського господарства у СРСР у 1920–30-х роках?  
А бажання наздогнати США за обсягами виробництва молока і м'яса  
Б бажання забезпечити потреби армії, що боролася з білогвардійцями  
В бажання популяризувати радянську владу на селі  
Г бажання взяти під контроль індивідуальні сільські господарства
31. Оберіть з наведеного переліку твердження, що правильно описують ситуацію в Карпатській Україні після 15 березня 1939 р.
- 1) Президентом обраний А. Волошин  
2) А. Мельник і Д. Донцов були обрані співголовами Сойму  
3) Державною мовою республіки стала українська  
4) Гімном визначено пісню «Живи, Україно, прекрасна і сильна»
- А 1, 2  
Б 1, 3  
В 2, 4  
Г 3, 4

32. Коли було реалізовано пропозицію з таблички на цій фотографії?

- А 30 червня 1941 р.  
Б 18 грудня 1942 р.  
В 6 листопада 1943 р.  
Г 28 жовтня 1944 р.



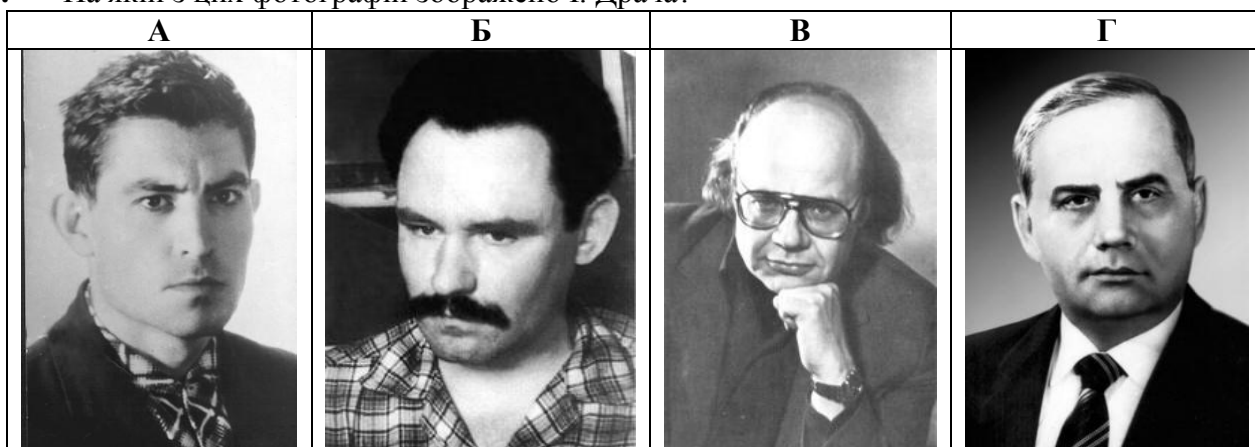
33. Ідеологічна кампанія в СРСР, розгорнута у 1946–1949 рр. у галузі науки, літератури, культури та мистецтва, була названа на честь
- А Й. Сталіна  
Б А. Жданова  
В Д. Мануїльського  
Г О. Гончара

34. Що з переліченого не стосується періоду «відлиги»?
- А масове будівництво «хрущовок»
  - Б надпрограми у сільському господарстві
  - В перші польоти у космос
  - Г введення радянського контингенту в Афганістан

35. Цей плакат було створено за часів



- А післявоєнної відбудови
  - Б відлиги
  - В застою
  - Г перебудови
36. На перших порах існування Української Гельсінської групи її лідером був
- А М. Руденко
  - Б Є. Сверстюк
  - В В. Чорновіл
  - Г В. Стус
37. У січні 1990 року від Києва до Львова було організовано живий ланцюг, присвячений річниці
- А Чортківської офензиви
  - Б Дня Злуки УНР і ЗУНР
  - В Приходу до влади П. Скоропадського
  - Г Видання I Універсалу Центральної Ради
38. На якій з цих фотографій зображено І. Драча?





39. За часів правління якого президента в Україні відбулася гіперінфляція національної валюти?  
А Л. Кравчука  
Б Л. Кучми  
В В. Ющенко  
Г В. Януковича
40. Що стало одним з наслідків Помаранчевої революції?  
А прихід до влади В. Януковича  
Б призначення П. Порошенка головою РНБО  
В покращення стосунків з Росією  
Г початок АТО
41. У 2008 р. Україна увійшла до складу  
А ПАРЄ  
Б СОТ  
В СНД  
Г НАТО
42. Карти такого типу використовуються для пояснення перебігу

- А Революції на граніті  
Б Помаранчевої революції  
В Революції Гідності  
Г Антитерористичної операції



У завданнях 43—48 до кожного з чотирьох рядків інформації, позначених цифрами, виберіть **ОДИН ПРАВИЛЬНИЙ**, на Вашу думку, варіант, позначений буквою. Поставте позначки в таблицях відповідей до завдань у *бланку А* на перетині відповідних рядків (цифри) і колонок (букви). **Не робіть інших позначок у бланку А, тому що вони будуть реєструватися як ПОМИЛКИ!**

Будьте особливо уважні, заповнюючи *бланк А*!  
Не погіршуйте власноручно свого результату неправильною формою запису відповідей

43. Установіть відповідність між князями і племенами, з якими у них були конфлікти

- |                        |             |
|------------------------|-------------|
| 1 Ігор Рюрикович       | А печеніги  |
| 2 Святослав I Хоробрий | Б половці   |
| 3 Ярослав Мудрий       | В монголи   |
| 4 Володимир Мономах    | Г хозари    |
|                        | Д деревляни |

	А	Б	В	Г	Д
1					
2					
3					
4					

44. Установіть відповідність між фрагментами документів і датами їх видання

- |           |   |
|-----------|---|
| 1 1917 р. | А «Декрети і постанови Раднаркому СРСР обов'язкові для всіх союзних республік і приводяться у виконання безпосередньо на всій території Союзу»  |
| 2 1918 р. | Б «Уряди обох Республік вважають себе спільно зобов'язаними цю державну злуку перевести в діло так, щоби найкоротшим часі обидві держави утворили одну»   |
| 3 1919 р. | В «Що стосується комплектування українських військових частин, то для цього Центральна рада матиме своїх представників при кабінеті військового міністра, при Генеральному штабі і при Верховному головнокомандуючому»  |
| 4 1921 р. | Г «Права приватної власності - як фундаменту культури і цивілізації, відбудовуються в повні мірі, і всі розпорядження бушого Українського Уряду... відміняються»<br>Д «Росія та Україна з одного боку і Польща з іншого, бажаючи припинити війну, що виникла між ними, вирішили вступити в мирні переговори на основі попередніх мов перемир'я» |

	А	Б	В	Г	Д
1					
2					
3					
4					

45. Установіть відповідність між назвою споруди і фотографією, що їй відповідає

1 Хотинська фортеця

А



2 Меджибізький замок

Б



3 Покровська церква-фортеця у Сутківцях

В



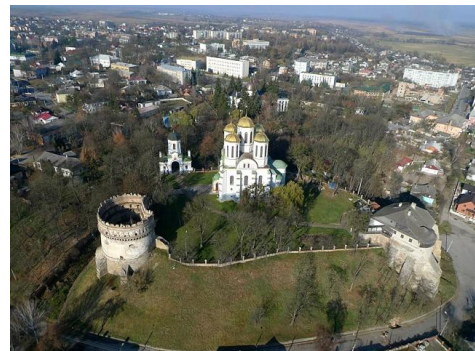
4 Кам'янець-Подільська фортеця

Г



	А	Б	В	Г	Д
1					
2					
3					
4					

Д





46. Установіть відповідність між подіями та роками, в які вони відбулися

- |   |           |
|---|-----------|
| 1 Створення РУРП                        | А 1892 р. |
| 2 Економічна криза в Російській імперії | Б 1890 р. |
| 3 перейменування РУП в УСДРП            | В 1899 р. |
| 4 Створення НТШ                         | Г 1905 р. |
|   | Д 1900 р. |

	А	Б	В	Г	Д
1					
2					
3					
4					

47. Установіть відповідність між поняттями, термінами та їхніми визначеннями.

- |                |   |
|----------------|---|
| 1 самвидав     | А існування різноманіття політичних сил, які змагаються за представництво у владі                     |
| 2 номенклатура | Б нестача або відсутність товарів у магазинах   |
| 3 плюралізм    | В пануючий клас радянського суспільства, партійно-державне керівництво                                |
| 4 дефіцит      | Г політика максимальної відвертості (відкритості) у діяльності державних установ і свободи інформації |
|                | Д позацензурні підпільні листівки, брошури, книжки й періодичні видання                               |

	А	Б	В	Г	Д
1					
2					
3					
4					

48. Установіть відповідність між періодами в історії України та явищами, які можна було спостерігати у відповідні часи

- |   |  |
|---|--|
| 1 Доба «відлиги» (1956 – 1964 рр.)                                      | А Кілька хвиль арештів дисидентів          |
| 2 Україна в період загострення кризи радянської системи (1965–1985 рр.) | Б Арешти за звинуваченням у космополітизмі |
| 3 Україна в роки перебудови (1985 – 1991 рр.)                           | В Поява перших приватних фірм              |
| 4 Україна в умовах незалежності (1991 – ...)                            | Г Виїзд населення на цілину                |

Д Віялові відключення електроенергії

	А	Б	В	Г	Д
1					
2					
3					
4					

У завданнях 49—52 розташуйте події в хронологічній послідовності. Поставте позначки в таблицях відповідей до завдань у *бланку А* на перетині відповідних рядків (цифри) і колонок (букви). Цифри 1 має відповідати вибрана Вами перша подія, цифри 2 – друга, цифри 3 – третя, цифри 4 – четверта. Не робіть інших позначок у *бланку А*, тому що вони будуть реєструватися як ПОМИЛКИ!

Будьте особливо уважні, заповнюючи *бланк А*!  
Не погіршуйте власноручно свого результату неправильною формою запису відповідей

- 49.** Розташуйте події в хронологічній послідовності
- |  |   | А | Б | В | Г |
|--|---|---|---|---|---|
| А підписання Городельської унії                                | 1 |   |   |   |   |
| Б одруження Ягайла з Ядвігою                                   | 2 |   |   |   |   |
| В перехід Поділля під контроль Великого князівства Литовського | 3 |   |   |   |   |
| Г надання місту Сянку Магдебурзького права                     | 4 |   |   |   |   |
- 50.** Розташуйте події, опис яких наведено, в хронологічній послідовності
- |  |   | А | Б | В | Г |
|--|---|---|---|---|---|
| А <i>«На коші, закладеному тут же, у Холодному Яру, Максим Залізняк був обраний отаманом, а один з ченців монастиря відслужив, як каже Залізняк, молебен за наші успіхи»</i>   | 1 |   |   |   |   |
| Б <i>«Чутка про султанську протекцію, прокотившись по Україні, різко вдарила по популярності Дорошенка, який запродав Україну в турецьке ярмо. На цій хвилі моментально виринули аж два претенденти на булаву, причому обидва висунуті Січчю»</i>  | 2 |   |   |   |   |
| В <i>«Конфлікт між Вельяміновим і козацькими верхами виніс на поверхню політичного життя чернігівського полковника Павла Полуботка, з іменем якого пов'язаний останній епізод відкритого протистояння України Петербургові»</i>  | 3 |   |   |   |   |
| Г <i>«За день до виборів у Глухові провели імітацію страти экс-гетьмана. На майдані був встановлений ешафот з шибеницею, на нього ж поставили опудало, яке символізувало Мазепу. Менишиков і Головкін голосно зачитали вирок, а далі кат повісив опудало, попередньо зірвавши з нього стрічку кавалера Андріївського ордену»</i> | 4 |   |   |   |   |
- 51.** Розташуйте події в хронологічній послідовності
- |   |   | А | Б | В | Г |
|---|---|---|---|---|---|
| А Повстання Директорії проти П. Скоропадського                  | 1 |   |   |   |   |
| Б Витіснення військ Врангеля з Криму                            | 2 |   |   |   |   |
| В Складання Статуту Генерального Секретаріату Центральної Ради  | 3 |   |   |   |   |
| Г Призначення В. Вернадського головою Української Академії наук | 4 |   |   |   |   |
- 52.** Розташуйте події в хронологічній послідовності
- |  |   | А | Б | В | Г |
|--|---|---|---|---|---|
| А Револуція на граніті                     | 1 |   |   |   |   |
| Б Створення Української Гельсінської Групи | 2 |   |   |   |   |
| В Усунення з керівних постів П. Шелеста    | 3 |   |   |   |   |
| Г Прийняття останньої Конституції УРСР     | 4 |   |   |   |   |

Завдання 53–56 мають по сім варіантів відповідей, серед яких лише ТРИ ПРАВИЛЬНІ. Виберіть цифри, що позначають правильні, на Вашу думку, відповіді та запишіть їх у бланку А згідно з інструкцією. Не робіть інших позначок у бланку А, тому що вони будуть реєструватися як ПОМИЛКИ!

Будьте особливо уважні, заповнюючи бланк А!  
Не погіршуйте власноручно свого результату неправильною формою запису відповідей

53. Серед наведеного переліку Запорізьких Січей оберіть три останні у хронологічному плані

- 1 Олешківська
- 2 Томаківська
- 3 Нова (Підпільненська)
- 4 Хортицька
- 5 Микитинська
- 6 Базавлуцька
- 7 Кам'янська

☐☐☐

54. Назвіть прізвища художників, картини яких ви бачите перед собою

☐☐☐

- 1 І. Репін
- 2 М. Пимоненко
- 3 І. Айвазовський
- 4 І. Труш
- 5 М. Самокиш
- 6 С. Васильківський
- 7 А. Куїнджі

55. Оберіть твердження, що правильно описують норми І Універсалу Центральної Ради

☐☐☐

- 1 Проголошення автономії
- 2 Відмова від ведення переговорів з царем Миколою II
- 3 Оголошення війни Радянській Росії
- 4 Визначення прав національних меншин
- 5 Заборона переміщень солдат російської армії через Україну
- 6 Проголошення Центральної Ради найвищим державним органом влади
- 7 Призначення М. Грушевського представником Центральної Ради в Петербурзі



**56.** Які з наведених подій відбулися в роки післявоєнної відбудови (1946–1953)?

- 1 засудження вірша «Любіть Україну» як ідейно порочного
- 2 початок освоєння космосу
- 3 прийняття «сталінської» Конституції
- 4 створення раднаргоспів
- 5 вбивство Р. Шухевича
- 6 судовий процес над Й. Сліпим
- 7 приєднання Криму до УРСР

<input type="checkbox"/>	<input type="checkbox"/>	<input type="checkbox"/>
--------------------------	--------------------------	--------------------------

**Кінець тестового зошита**